

Preisliste Vermietung & Verkauf

SpeedFloor[®] PRO

Schnelle Montage
Universelles System

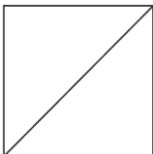
Der Doppelboden – Tragfähigkeit und Schnelligkeit sind hier Programm

Aufbau werkzeuglos · bis zu 1,5 t/qm² belastbar · Höhe 130 – 200 mm · unbegrenzte Flexibilität bei Hindernissen



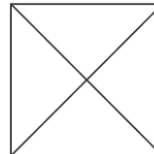
Aufbaumöglichkeiten & Belastung Unterkonstruktion

Normale Belastung: trägt viele Menschen



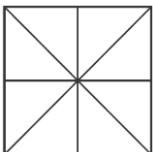
Mietpreis €	Kaufpreis €
10,00/m ²	84,00/m ²

Mittlere Belastung: z.B. PKW/Kleinwagen



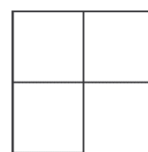
Mietpreis €	Kaufpreis €
20,00/m ²	136,00/m ²

Schwere Belastung: z.B. SUV



Mietpreis €	Kaufpreis €
26,00/m ²	249,00/m ²

Flexibilität: z.B. 50 x 50 cm Raster

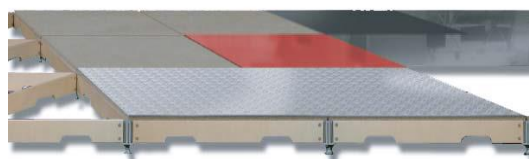


Die Unterkonstruktion ist auch für den Einsatz mit Verlegeplatte geeignet.

Auf Wunsch kümmern wir uns um Ihren Wunschbelag. Ob Teppich, Laminat – wir beraten Sie gern.

Deckplatte für Holzkonstruktion: MFP Platte 22 mm

Mietpreis €	Kaufpreis €
15,00/m ²	29,90/m ²



DIE ANGEgebenEN PREISE SIND NETTOPREISE UND VERSTEHEN SICH ZZGL. DER GESETZLICHEN MEHRWERTSTEUER.

Preisliste Vermietung & Verkauf

SpeedFloor[®] mini

Schnelle Montage
Universelles System



SpeedFloor gibt's auch in mini – mit tragender Rolle
Einfach und Schnell im Aufbau · bis zu 7,1 t/qm² Punktlast · Höhe 43 cm



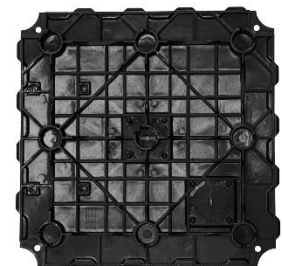
Mietpreis €	Kaufpreis €
24,00/m ²	94,00/m ²



Flexibel und belastbar

Direkt auf den Boden kann PVC, Laminat oder Teppichboden verlegt werden.

Der Boden überzeugt nicht nur durch seine Robustheit, sondern ist zudem aus recyceltem Material und schont damit die Ressourcen.



DIE ANGEgebenEN PREISE SIND NETTOPREISE UND VERSTEHEN SICH ZZGL. DER GESETZLICHEN MEHRWERTSTEUER.